

PEDANA COMPONENTE ANTISCIVOLO

MODULAR PLATFORM SLIP



Giunto

A



IT

LE PEDANE REPAR2 SONO PROGETTATE PER PROTEGGERE LA SCHIENA E LE GAMBE DEI DIPENDENTI CHE LAVORANO IN PIEDI, OPPURE COME PAVIMENTO ANTISCIVOLO E DI RIVESTIMENTO DI PAVIMENTI IN SALE ESPOSITIVE.

CON LE PEDANE REPAR2 OGNI SOLUZIONE PUO' ESSERE ADATTATA PERFETTAMENTE ALLA VOSTRA AZIENDA.

LA PEDANA E' FORMATA DA PIASTRELLE DA 250x250 mm ALTEZZA 18mm FACILMENTE COMPONENTI E SENZA USARE ATTREZZI PARTICOLARI. INFATTI LA GIUNZIONE TRA LE PIASTRELLE AVVIENE MEDIANTE GIUNTI BIANCHI (A), GIA' PRESENTI SU OGNI PIASTRELLA NEL NUMERO DI 4, NEL CASO SERVISSERO DI PIU' SI POSSONO ORDINARE A PARTE.

SI POSSONO A RICHIESTA ORDINARE I PERNI ANTISCIVOLO (1) PER SUPERFICI LISCE E PULITE, PERNI CHE SI INFILANO NEI BUCHI SUL LATO INFERIORE DELLA PIASTRELLA, CON UNA LEGGERA PRESSIONE E PROVARE IL RISULTATO RAGGIUNTO (2).

NEL CASO NON SIANO SUFFICIENTI I PERNI SI PUO' USARE UN NASTRO BIADESIVO INDUSTRIALE (3), NATURALMENTE FISSARE DOPO UN'ACCURATA PULIZIA DELLA SUPERFICIE, TEMPO DI ATTESA CIRCA 10-15 SECONDI DI ATTESA PER OTTIMIZZARE IL RISULTATO (4).

NEI CASI ESTREMI SI POSSONO USARE I TASSELLI (5-6-7-8-9) CON L'ESPANSORE MONTATO A T A CIRCA 10 CENTIMETRI DAL BORDO DELLA PIASTRELLA.

LA PIASTRELLA FISSATA SUL TASSELLO E' STACCABILE E PERCIO' PUO' ESSERE ASPORTATA FACILMENTE PER RENDERE POSSIBILE LA PULIZIA.

LE PIASTRELLE REPAR2 POSSONO ESSERE TAGLIATE PER BAIPASSARE OSTACOLI ESEMPIO COLONNE ECC. SEGUENDO LE ISTRUZIONI DI TAGLIO, TAGLIARE SEGUENDO LE LINEE DIAGONALI (10-11-11A-12) DEI BUCHI. SIA LA PIASTRELLA CHE L'ANGOLO, PUR TAGLIATA MANTIENE TUTTA LA SUA ROBUSTEZZA. LE PIASTRELLE REPAR2 SONO FACILI DA MANTENERE PULITE BASTA LAVARLE CON ACQUA ED E' CONSIGLIABILE OGNI TANTO SOLLEVARLE PER PULIRE LA PARTE SOTTOSTANTE E IL PAVIMENTO.

NEI CASI IN CUI LA PEDANA SIA FISSATA CON BIADESIVO BISOGNA TOGLIERE IL NASTRO PRIMA DELLE PULIZIE E POI MONTARNE UNO NUOVO. LE NS PEDANE TOLLERANO ANCHE IL LAVAGGIO CON AUTOCLAVE (130°C). IN CASO DI USO ESTERNO POSSONO ESSERE PULITE CON ACQUA AD ALTA PRESSIONE, E' UN VANTAGGIO PRIMA PULIRE SOTTO PRIMA DI USARE LA POMPA AD ALTA PRESSIONE.

GB

THE PLATFORMS REPAR2 ARE DESIGNED TO PROTECT THE BACK AND LEG OF EMPLOYEES WORKING IN FEET, OR AS FLOOR SLIP AND COATING OF FLOORS IN EXHIBITION ROOMS.

WITH PEGS REPAR2 EVERY SOLUTION CAN 'BE PERFECTLY ADAPTED TO YOUR COMPANY.

THE PLATFORM AND 'CONSISTS OF TILES FROM 250x250 mm ALTEZZA 18mm SECTIONAL AND EASILY WITHOUT USING SPECIAL TOOLS.

INDEED THE JUNCTION BETWEEN TILES IS THROUGH JOINTS WHITE (A), GIA' 'PRESENT ON EACH TILE IN NUMBER 4, IF 'SERVE MORE' YOU CAN ORDER SEPARATELY.

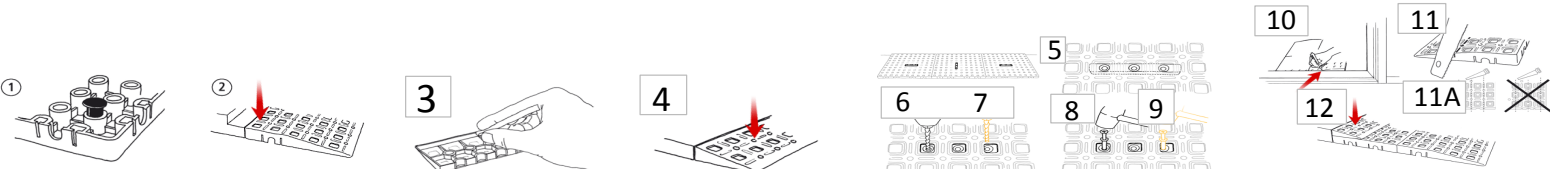
YOU CAN REQUEST TO ORDER PINS SLIP (1) FOR SMOOTH SURFACES AND CLEAN, PINS THAT FIT HOLES IN THE BOTTOM OF TILE WITH LIGHT PRESSURE AND TRY THE RESULT REACHED (2).

IF YOU ARE NOT SUFFICIENT PINS CAN 'USE A DOUBLE-SIDED TAPE INDUSTRIAL (3), OF COURSE FIXED AFTER A THOROUGH CLEANING AREA, WAITING TIME APPROXIMATELY 10-15 SECONDS TO WAIT TO OPTIMIZE THE RESULT (4).

IN EXTREME CASES CAN USE ANCHORS (5-6-7-8-9) EXPANDER WITH ABOUT 10 INCHES FROM MOUNTED AT A EDGE OF TILE FIXED ON THE TILE AND ANCHOR 'DETACHABLE AND PERCIO' PUO' BE REMOVED EASILY TO ENABLE THE CLEANING.

TILES REPAR2 MAY BE CUT TO BYPASS OBSTACLES EXAMPLE COLUMNS ECC. SEGUENDO THE INSTRUCTIONS OF CUT, CUT FOLLOWING THE DIAGONAL LINES (10-11-11A-12). BOTH OF HOLES THAT THE TILE CORNER, WHILE CUT KEEPS ALL HIS STRENGTH. TILES ARE EASY TO KEEP CLEAN REPAR2 WASH ENOUGH WITH WATER AND 'SHOULD EVERY LIFT MUCH TO CLEAN THE PART BELOW AND THE FLOOR. WHERE IS THE PLATFORM WITH FIXED BIADESIVO MUST REMOVE THE TAPE BEFORE CLEANING AND THEN USING NEWS.

THE PLATFORMS ALSO TOLERATE WASHING WITH AUTOCLAVE (130 ° C). IN CASE OF EXTERNAL USE MAY BE CLEAN WATER WITH HIGH PRESSURE, AND 'AN ADVANTAGE IN FIRST CLEAN BEFORE USING THE HIGH PRESSURE PUMP.



Caratteristiche di comfort a corto e a lungo periodo

Concerning COMFORT plastics tile element for floor

Characteristic loads on the COMFORT plastics elements can be added on a short time and long time basis as follows:

SHORT TIME LOAD 1 HOUR					LONG TIME LOAD 10.000 HOURS			
TEMPERATURE	TRUCK	CAR	CART	SURFACE LOAD	TRUCK	CAR	CART	SURFACE LOAD
°C	Kp	Kp	Kp	Kp/m ²	Kp	Kp	Kp	Kp/m ²
23	13.500	1.880	690	18.667	7.360	1.020	368	9.956
40	7.830	1.087	390	10.578	5.230	768	275	7.467
60	5.060	700	250	6.845	3.230	450	160	4.356

The calculated numbers are based on characteristic creeping modules for low density polyethylene materials from which the COMFORT elements are made and a relative stain of 5%.

**LA PIASTRELLA VIENE COLLAUDATA A NORMA EN 12182:1998
PER OTTENERE LA MARCHIATURA CE**

conforms to the European standard EN 12182:1998.

Attenzione: IT

PRIMA DI UTILIZZARE LA PEDANA E' NECESSARIO CONTROLLARE CHE SIA STATA COSTRUITA E MONTATA CORRETTAMENTE AL FINE DI PREVENIRE DANNI DURANTE IL SUSSEGUENTE USO DELLA PEDANA STESSA. DURANTE LA FASE DI COSTRUZIONE DELLA PEDANA VENGONO UTILIZZATI COMPONENTI DI PICCOLE DIMENSIONI (GIUNTI) CHE POTREBBERO ESSERE INGERITI O PROVOCARE ALTRI DANNI. E' DUNQUE NECESSARIO TENERE QUESTE MINUTERIE FUORI DALLA PORTATA DI BAMBINI O DI ALTRE PERSONE INCAPACI DI INTENDERE. NELLE PIASTRELLE SONO PRESENTI DEI FORI A FORMA QUADRATA, CON DIMENSIONI 11x11. OCCORRE PERTANTO RICORDARE CHE I BAMBINI PICCOLI IN PARTICOLARE POTREBBERO INFILARE LE DITA NEI FORI RISCHIANDO CHE VI RIMANGONO INCASTRATE. I BAMBINI PICCOLI NON DEVONO PERTANTO SOSTARE SULLA PEDANA SENZA ESSERE TENUTI SOTTO OSSERVAZIONE. LE PIASTRELLE (PEDANE) SONO CONCEPITE COME MODULI PER PAVIMENTO E DEVONO ESSERE UTILIZZATE ATTENENDOSI SCRUPOLOSAMENTE ALLE RELATIVE ISTRUZIONI. QUALSIASI USO DELLE PIASTRELLE NON CONFORMI A TALI ISTRUZIONI E' DA CONSIDERARSI USO IMPROPRIO E VA EVITATO NEL MODO PIU' ASSOLUTO. LA REPAR2 NON SI ASSUME ALCUNA RESPONSABILITA' PER L'USO /IMPIEGO IMPROPRIO DELLE PIASTRELLE (PEDANE). NEI LUOGHI IN CUI SI PREVEDE LA PRESENZA DI PERSONE CON TACCO A SPILLO O ALTRE CALZATURE APPUNTITE PER RAGIONI DI SICUREZZA DEVONO ESSERE COLLOCATE PIASTRELLE SENZA FORI. POICHE' MONTAGGIO, USO E MANUTENZIONE NON CORRETTI POSSONO COMPORTARE PERICOLI, REPAR2 NON SI ASSUME ALCUNA RESPONSABILITA' NEI CASI IN CUI LA COSTRUZIONE IL MONTAGGIO, L'USO O LA MANUTENZIONE NON SIANO STATI ESEGUITI A REGOLA D'ARTE.

LE PIASTRELLE CHE FORMANO LA PEDANA, SONO IN MATERIALE PLASTICO, QUALSIASI TRUCIOLO METALLICO INCANDESCENTE, PROVOCA SEGNI O SI PUO' INCOLLARE SULLA STESSA PEDANA PROTEGGERE LA PEDANA IN MODO ADEGUATO

Warning: GB

BEFORE USING THE PLATFORM AND 'SHOULD CHECK THAT HAS BEEN BUILT AND PROPERLY INSTALLED TO PREVENT DAMAGE DURING THE SUBSEQUENT USE OF THE SAME PLATFORM. DURING CONSTRUCTION OF PLATFORM COMPONENTS ARE USED SMALL (JOINTS) that could be ingested, OR CAUSE OTHER DAMAGE. And 'THEREFORE SHOULD KEEP THESE SMALL OUT OF REACH OF CHILDREN OR OTHER PERSONS UNABLE TO UNDERSTAND. IN THE TILES ARE SHAPED SQUARE HOLES WITH DIMENSIONS 11x11. OCCORRE SO REMEMBER THAT THE CHILDREN IN PARTICULAR MIGHT THREAD FINGERS IN THE HOLES RISKED YOU REMAIN INCASTRATE. I SMALL CHILDREN SHOULD NOT SO STAY ON PLATFORM WITHOUT BEING KEPT UNDER OBSERVATION. TILES (PEGS) ARE DESIGNED AS FORMS FOR THE FLOOR AND MUST BE USED FOLLOWING THE INSTRUCTIONS CAREFULLY. ANY USE OF THE TILES NOT COMPLY WITH THESE INSTRUCTIONS AND BE CONSIDERED IMPROPER AND MUST BE AVOIDED IN THE MOST' ABSOLUTE. LA REPAR2 ASSUMES NO RESPONSIBILITY FOR USE / IMPROPER USE OF THE TILES (PEGS). PLACES IN WHICH PROVIDES THE PRESENCE OF PEOPLE WITH NEEDLE HEEL OR OTHER SHOE FOR POINTY SAFETY REASONS TO BE PLACED TILES WITHOUT HOLES. BECAUSE 'INSTALLATION, OPERATION AND MAINTENANCE COULD RESULT IN HAZARDS, REPAR2 ASSUMES NO RESPONSIBILITY' WHERE THE CONSTRUCTION INSTALLATION, USE OR MAINTENANCE NOT BEEN EXECUTED A RULE OF ART.

TILES ARE FORMING THE PLATFORM IN PLASTIC, METAL ANY CHIP GLOWING, CAUSES SIGNS OR YOU CAN 'GLUE ON THE SAME PLATFORM, PROTECT THE PLATFORM PROPERLY